

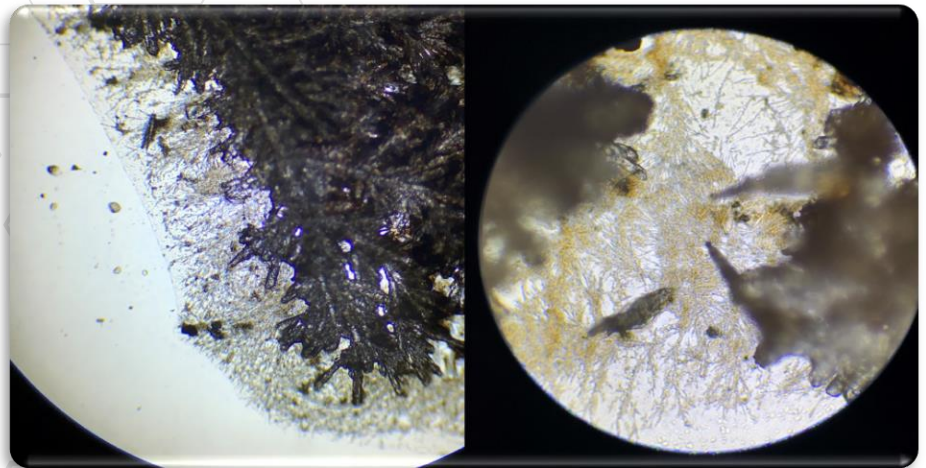
PROPIEDADES INCOMPARABLES



La densidad de la fórmula 8-25-10 o 8-24 siempre debe oscilar entre 1,27-1,35 Kg/L invariablemente. Por lo tanto, un envase de un volumen de 20 litros no debe pesar menos de 25 kilogramos, de lo contrario, es un producto falso



La matriz higroscópica le confiere la capacidad de liberación nutricional progresiva y sostenida (Matriz vista bajo el microscopio)



Promueve la generación abundante de pelillos absorbentes.

